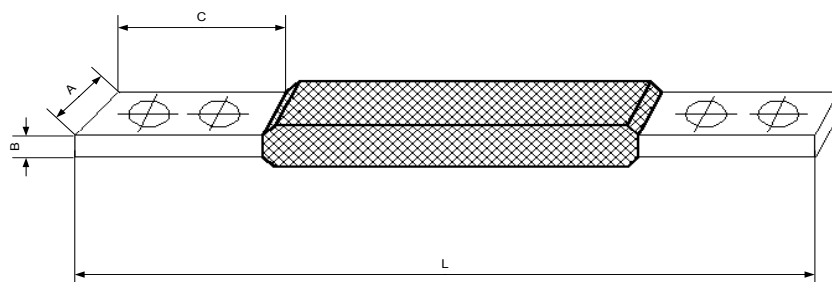


Högflexibla Förbindningar

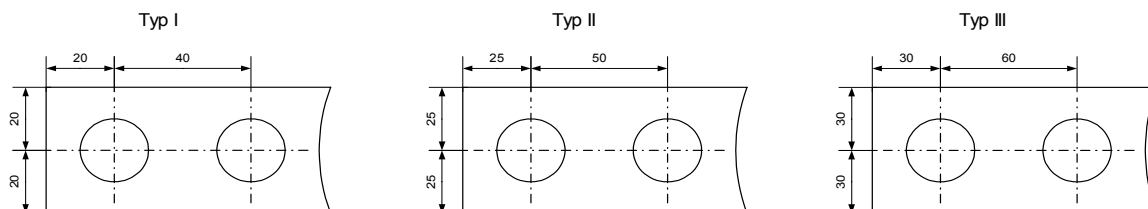
Typ CTB, Cu-tråd 15/100, ej förtent.
Förtent anslutningsfana.



| Benämning | Area mm ² | Anslutnings- dimension A x B | Uppbyggnad | | C | L | För- bult Ø | Åtdragnings- moment Nm * | Håltagnings- typ | Max ström A * |
|-----------|----------------------|------------------------------------|---------------|-------------------------|-----|-----|-------------------|--------------------------------|---------------------|---------------------|
| | | | Antal band | Area mm ² | | | | | | |
| CTB 201 | 100 | 40x5 | 1 | 100 | 80 | 350 | 12 | 27 | I | 360 |
| CTB 202 | 120 | 40x6 | 1 | 120 | 80 | 350 | 12 | 27 | I | 400 |
| CTB 203 | 150 | 50x6 | 1 | 150 | 100 | 400 | 15 | 65 | II | 470 |
| CTB 204 | 200 | 50x8 | 1 | 200 | 100 | 400 | 15 | 65 | II | 550 |
| CTB 205 | 250 | 50x10 | 1 | 250 | 100 | 400 | 15 | 65 | II | 630 |
| CTB 206 | 300 | 60x10 | 1 | 300 | 120 | 450 | 16 | 70 | III | 700 |
| CTB 207 | 400 | 60x13 | 2 | 200 | 120 | 450 | 16 | 70 | III | 850 |
| CTB 208 | 500 | 60x16 | 2 | 250 | 120 | 450 | 16 | 70 | III | 1040 |
| CTB 209 | 600 | 60x20 | 2 | 300 | 120 | 450 | 16 | 70 | III | 1150 |
| CTB 210 | 800 | 60x25 | 2 | 400 | 120 | 450 | 16 | 70 | III | 1400 |

* Enligt rekommendation

Håltagning

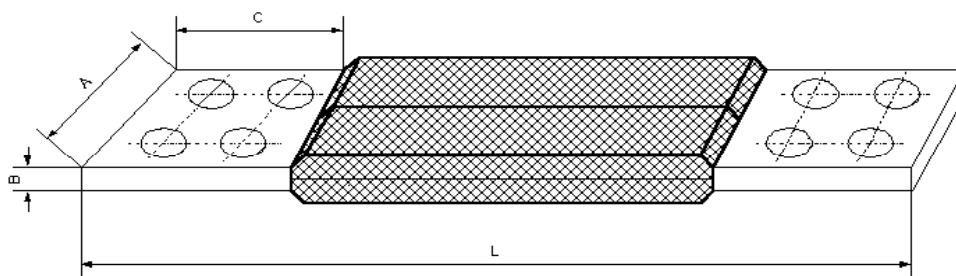


Anm: Kan även erhållas med tråd 15/100 i förtent utförande.
Annat utförande samt måttändringar efter förfrågan.

Större areor på förfrågan

Högflexibla Förbindningar

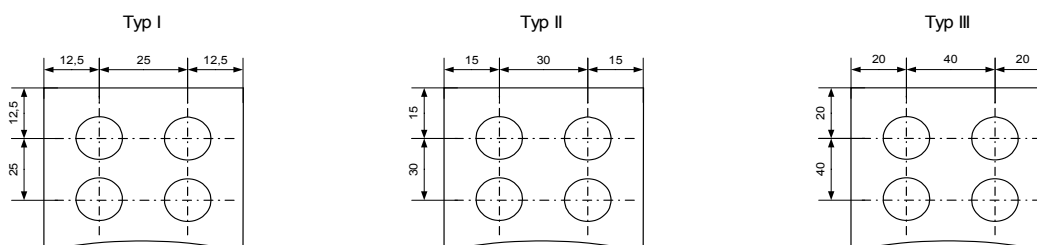
Typ CTB, Cu-tråd 15/100, ej förtent.
Förtent anslutningsfana.



| Benämning | Area mm ² | Anslutnings- dimension A x B | Uppbyggnad | | C | L | Bultar | | Åtdragnings- moment Nm * | Håltagnings typ | Max ström A * |
|-----------|----------------------|------------------------------------|---------------|-------------------------|----|-----|--------|----|--------------------------------|--------------------|---------------------|
| | | | Antal band | Area mm ² | | | Antal | * | | | |
| CTB 301 | 150 | 50x6 | 1 | 150 | 50 | 250 | 4 | 6 | 3,4 | I | 470 |
| CTB 302 | 200 | 50x8 | 1 | 200 | 50 | 250 | 4 | 6 | 3,4 | I | 550 |
| CTB 303 | 250 | 50x10 | 1 | 250 | 50 | 300 | 4 | 6 | 3,4 | I | 630 |
| CTB 304 | 500 | 50x20 | 2 | 250 | 50 | 300 | 4 | 6 | 3,4 | I | 1040 |
| CTB 305 | 300 | 60x10 | 1 | 300 | 60 | 350 | 4 | 8 | 8 | II | 700 |
| CTB 306 | 600 | 60x20 | 2 | 300 | 60 | 350 | 4 | 8 | 8 | II | 1150 |
| CTB 307 | 400 | 80x10 | 1 | 400 | 80 | 400 | 4 | 10 | 16 | III | 850 |
| CTB 308 | 600 | 80x14 | 4 | 150 | 80 | 400 | 4 | 10 | 16 | III | 1150 |
| CTB 309 | 800 | 80x20 | 2 | 400 | 80 | 400 | 4 | 10 | 16 | III | 1400 |

* Enligt rekommendation

Håltagning

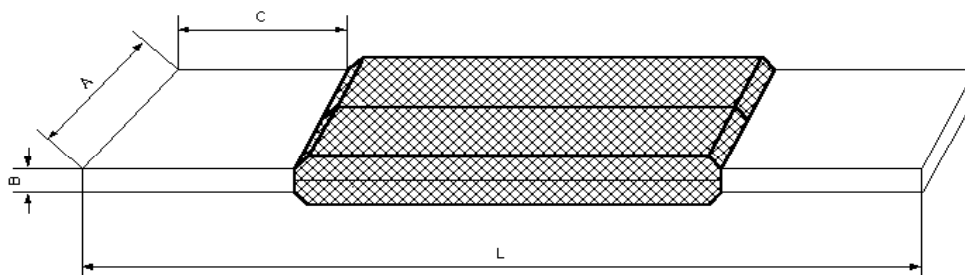


Anm: Kan även erhållas med tråd 15/100 i förtent utförande.
Annat utförande samt måttändringar efter förfrågan.

Större areor på förfrågan

Högflexibla Förbindningar

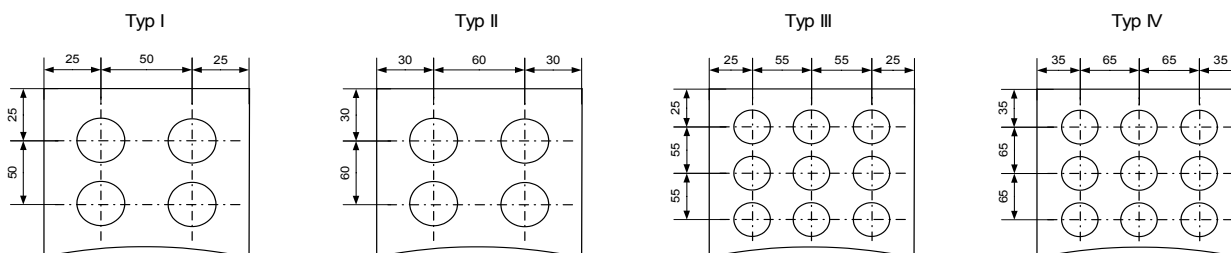
Typ CTB, Cu-tråd 15/100, ej förtent.
Förtent anslutningsfana.



| Benämning | Area mm ² | Anslutnings- dimension A x B | Uppbyggnad | | C | L | Bultar | | Åtdragnings- moment Nm * | Håltagnings typ | Max ström A * |
|-----------|----------------------|------------------------------------|---------------|-------------------------|-----|-----|--------|----|--------------------------------|--------------------|---------------------|
| | | | Antal band | Area mm ² | | | Antal | Ø | | | |
| CTB 401 | 500 | 100x10 | 1 | 500 | 100 | 450 | 4 | 12 | 27 | I | 1040 |
| CTB 402 | 800 | 100x16 | 4 | 200 | 100 | 450 | 4 | 12 | 27 | I | 1400 |
| CTB 403 | 1000 | 100x20 | 2 | 500 | 100 | 450 | 4 | 12 | 27 | I | 1700 |
| CTB 404 | 1200 | 100x24 | 4 | 300 | 100 | 450 | 4 | 12 | 27 | I | 1900 |
| CTB 405 | 1200 | 120x20 | 4 | 300 | 120 | 550 | 4 | 16 | 70 | II | 1900 |
| CTB 406 | 1600 | 120x26 | 4 | 400 | 120 | 550 | 4 | 16 | 70 | II | 2200 |
| CTB 407 | 1600 | 160x20 | 4 | 400 | 160 | 650 | 9 | 12 | 27 | III | 2200 |
| CTB 408 | 2000 | 160x24 | 4 | 500 | 160 | 650 | 9 | 12 | 27 | III | 2600 |
| CTB 409 | 2000 | 200x20 | 4 | 500 | 200 | 750 | 9 | 16 | 70 | IV | 2600 |

* Enligt rekommendation

Håltagning



Anm: Kan även erhållas med tråd 15/100 i förtent utförande.
Annat utförande samt måttändringar efter förfrågan.

Större areor på förfrågan